

## Rapportbilaga vecka 27

Nu redovisas vårdplatser och besök från punktmätningen, både när det gäller akutsjukhus och vårdgivare utanför akutsjukhusen.

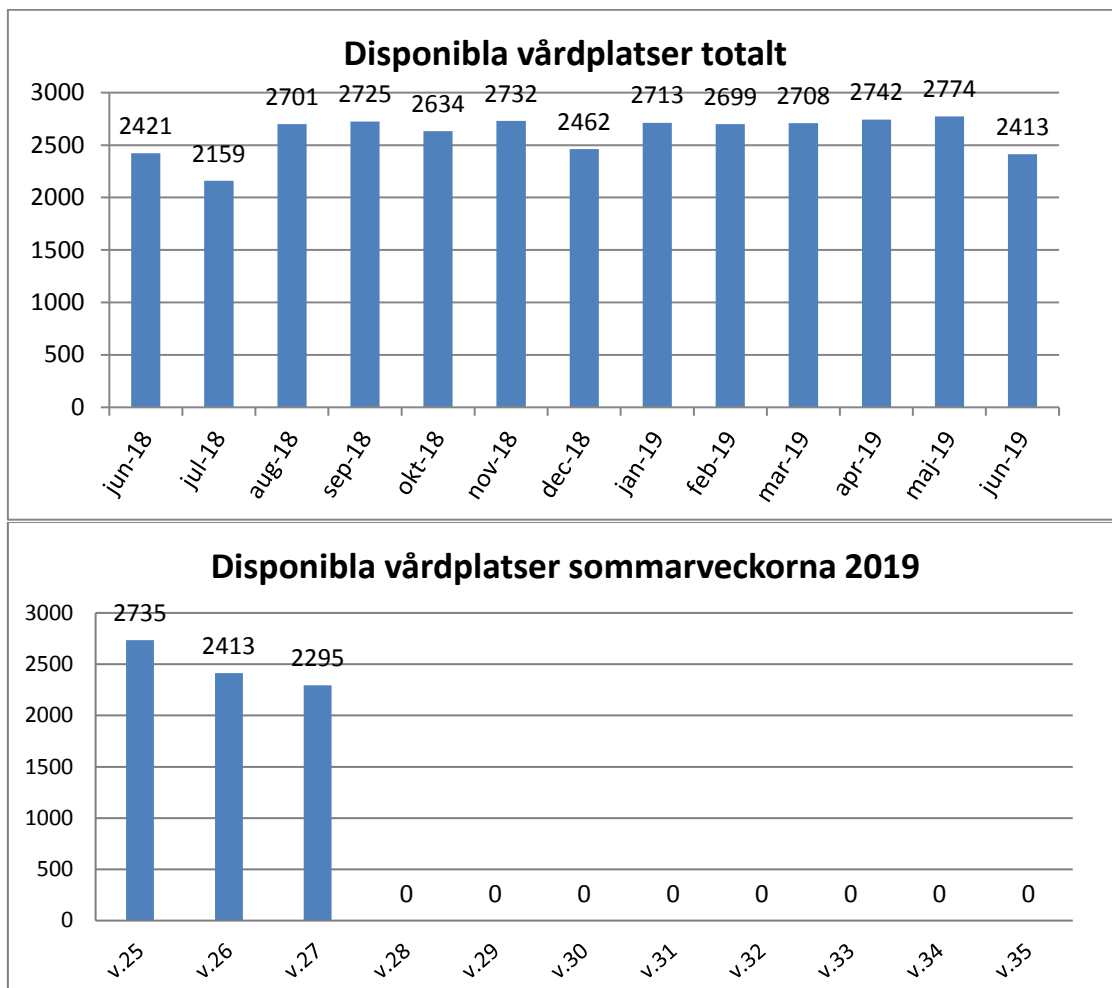
Ett gemensamt arbete har pågått under våren för att kvalitetssäkra inrapporteringen och göra den mer jämförbar. Arbetet fortsätter nu för att minska det administrativa arbetet med rapportering hos vårdgivarna.

### Vårdplatser

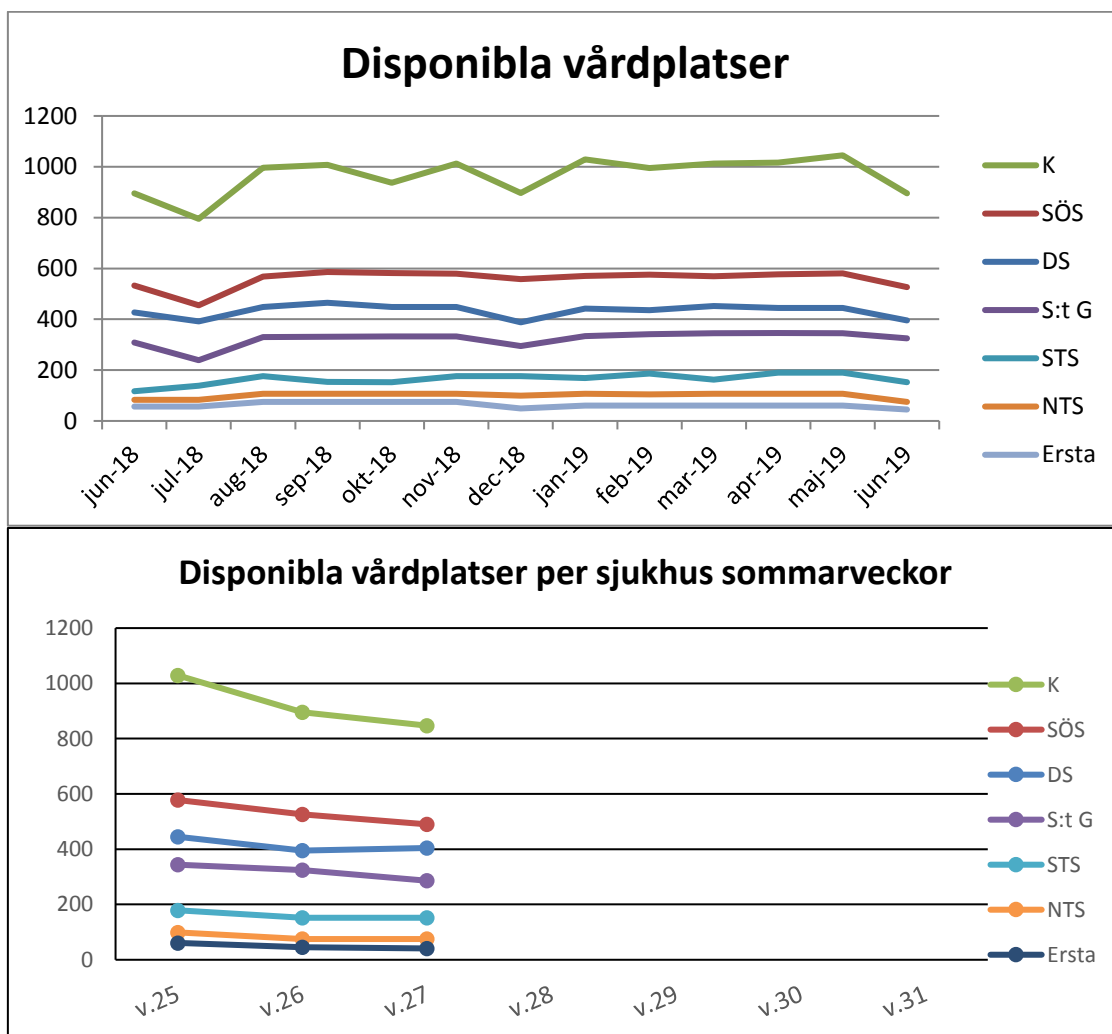
Tillgången på disponibla vårdplatser i länet redovisas regelbundet som ett av flera sätt att ge lägesbilder av sjukvården i Stockholm. Andra viktiga mått är hur många besök som görs på de 200 husläkarmottagningarna eller hur många vårdtillfällen som utförs på något av akutsjukhusen eller de mindre sjukhusen runt om i länet. Mätningen är en ögonblicksbild. Antalet disponibla vårdplatser varierar både över veckan och säsongvis.

	DS	SÖS	K	C S:t Göran	STS	NTS	Ersta	Totalt
<b>Fastställda vårdplatser</b>	523	687	1445	353	192	107	61	<b>3368</b>
<b>Disponibla vårdplatser</b>	404	490	847	286	152	75	41	<b>2295</b>

DS: Danderyds sjukhus SÖS: Södersjukhuset K: Karolinska Universitetssjukhuset C S:t Göran: Capio S:t Görans sjukhus STS: Södertälje sjukhus NTS: Norrtälje sjukhus

PM  
2019-07-04

Källa: Vårdgivarna. Totalt antal disponibla vårdplatser, inkl. geriatrisk för Huddinge, Norrtälje & Södertälje.

PM  
2019-07-04

Källa: Vårdgivarna

Begreppen disponibel vårdplats och fastställd vårdplats används i enlighet med Socialstyrelsens definitioner:

**Fastställd vårdplats:** Administrativ benämning som används i budget- och planeringssammanhang. Planerad vårdplats som inte alltid hålls öppen p.g.a. bemanningssvårigheter etc. Beslutad av huvudman, d.v.s. vårdgivaren.

**Disponibel vårdplats:** Beläggningsbar vårdplats med fysisk utformning, utrustning och bemanning som säkerställer patientsäkerhet och arbetsmiljö.

PM  
2019-07-04

## Förlossningar

( Till Datum = 2019/07/02 ) AND ( Från Datum = 2019/06/26 )

Sjukhus	Antal Förlossningar	Hänvisning Inomläns	Hänvisning Utomläns
BB Stockholm	81	5	4
Danderyds Sjukhus	134	5	2
Karolinska universitetssjukhuset Huddinge	79	5	0
Karolinska universitetssjukhuset Solna	64	7	0
Södersjukhuset	164	14	1
Södertälje Sjukhus	48	0	2
<b>Total</b>	<b>570</b>	<b>36</b>	<b>9</b>

Antal kvinnor från andra län som förlösts inom Region Stockholm

### Veckonr Utskrivningstid = '2019-W26'

Veckonr Utskrivningstid	2019-W26
Inrättning SLL	Antal Förlossningar
<b>Total</b>	<b>6</b>
Danderyds Sjukhus	1
Södersjukhuset	2
Södertälje Sjukhus	3

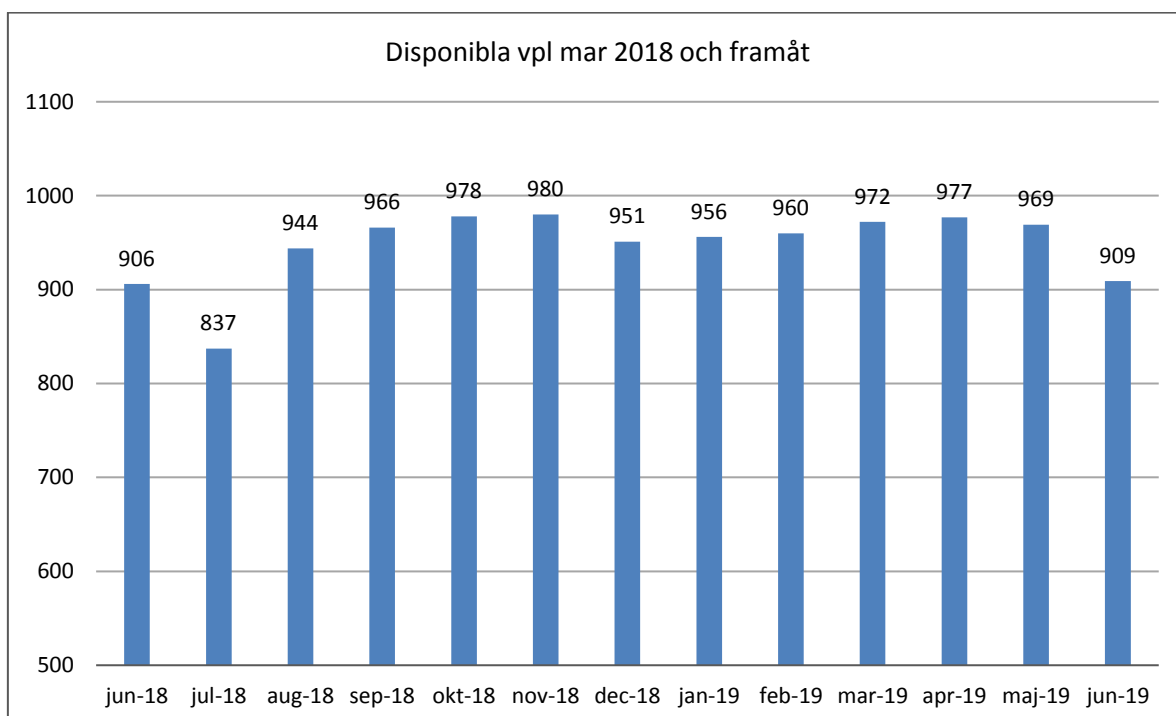
PM  
2019-07-04

## Geriatrisk vård

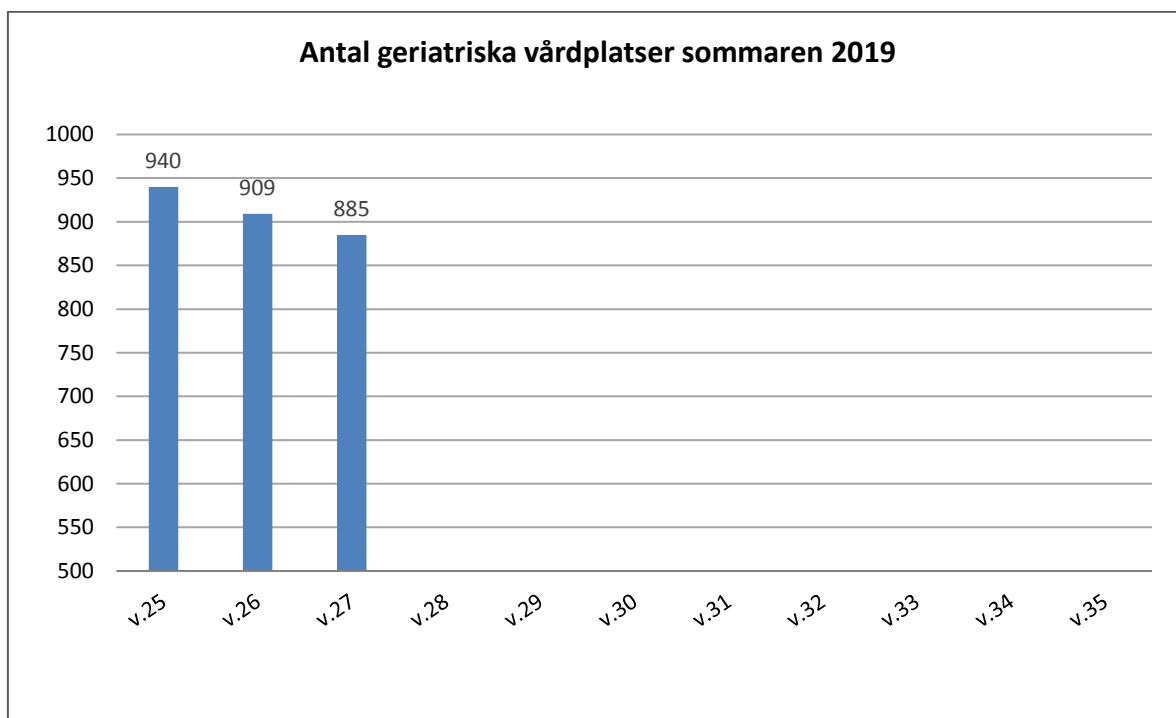
De geriatriska klinikerna rapporterar disponibla vårdplatser till beläggningsportalen Belport dagligen. Nedan redovisas platser rapporterade onsdagen den 2019-07-03.

	Disponibla vpl	Lediga vpl
Dalengeriatriken	149	2
Danderydsgeriatriken	60	6
Handengeriatriken	72	0
Huddinge geriatriken	86	0
Jakobsberg geriatriken	70	3
Löwetteriatriken	52	4
Nacka geriatriken	70	3
Nynäshamn geriatriken	22	5
Sabbatsberg geriatriken	100	2
Sthlms Sjukhem Bromma	90	0
Sthlms Sjukhem Kungsh	42	0
Södertälje geriatriken	48	0
Tiohundra	24	0
<b>Summa</b>	<b>885</b>	<b>25</b>

Källa: Belport samt vårdgivarna



PM  
2019-07-04



*Källa: Belpport samt vårdgivarna*

## Avancerad sjukvård i hemmet – ASIH

Genomsnittligt antal inskrivna per dag i ASIH.

PM  
2019-07-04