

# Välkommen till dialogmöte om verksamhetsbidrag

Hälsa- och sjukvårdsförvaltningen  
30 januari 2023

# Agenda

- Välkomna!
- Riktlinjer och begrepp
- Bedömningsprocess
- Årets ansökningsprocess
- Viktig information
- Kontaktuppgifter

# Frågor och synpunkter

- Frågor och synpunkter kan skrivas i chatten under mötets gång, vi sammanfattar i slutet av mötet.
- Frågor och synpunkter kan även mejlas till funktionsbrevlådan:  
[verksamhetsbidrag.hsf@regionstockholm.se](mailto:verksamhetsbidrag.hsf@regionstockholm.se)

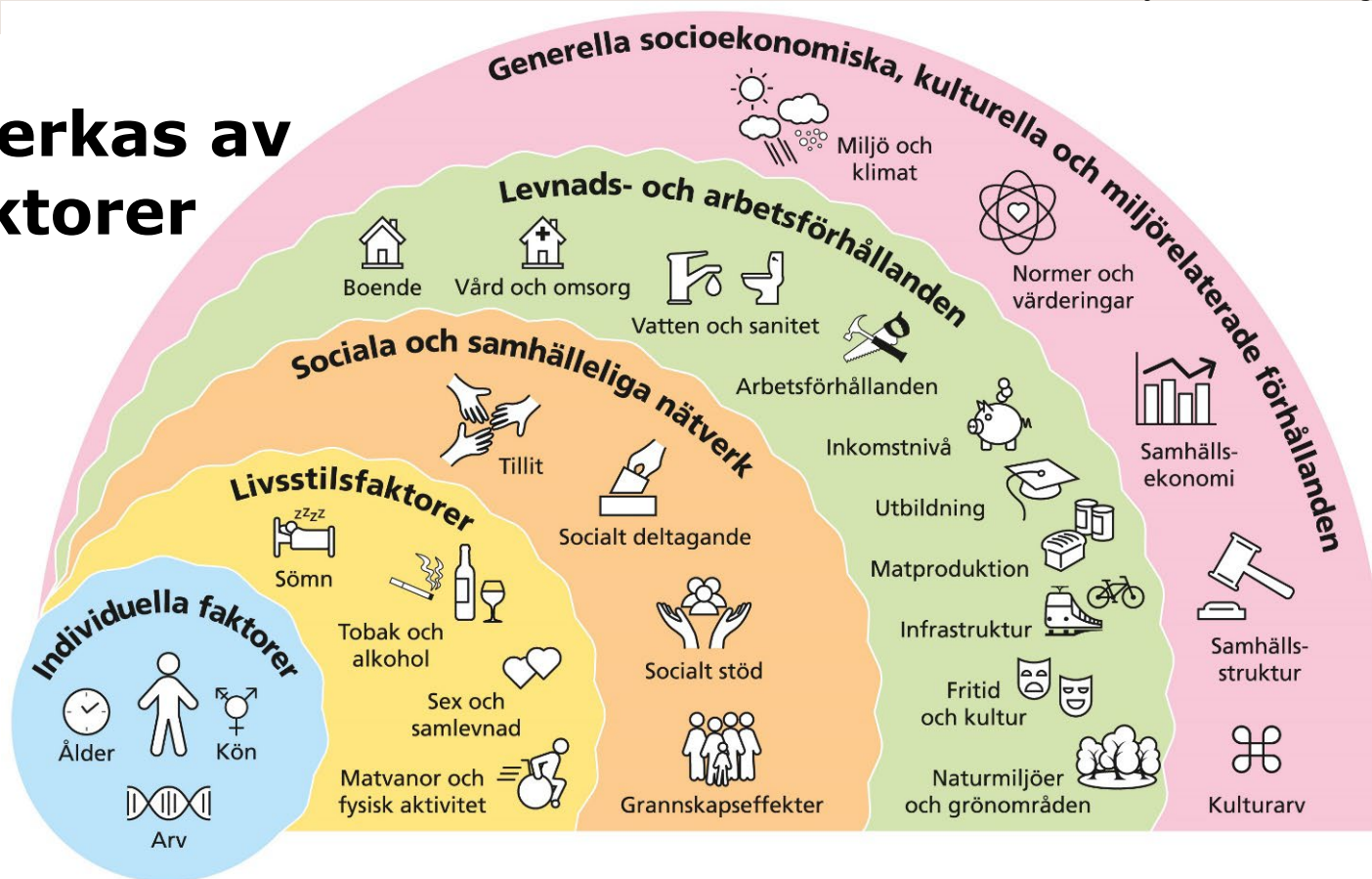
## Tillbakablick från dialogmöte 2022

- Anledningen till variation mellan beviljat belopp från år till år
- Smidigt med ansökningsprocessen.
- Krångligt att ladda upp dokument i systemet.
- Var finns listan för beviljade bidrag aktuellt år?

# Riktlinjer och begrepp


- Riktlinjer för verksamhetsbidrag antogs mars 2021  
Regionens prioriterade inriktningar:
  - 1)** Hälsöfrämjande hälso- och sjukvård
  - 2)** Regional folkhälsa
- Betydelsen av begreppen jämlik hälsa, hälsans bestämningsfaktorer och hälsofrämjande arbete


# Hälsa påverkas av många faktorer



## Folkhälsoarbete sker på olika nivåer



  
Hälsofrämjande

  
Förebyggande

# Att göra jämlikt är att göra olika



Göra lika



Göra olika



Riva hinder



## Bedömning av ansökan

1

Genomgång av de grundläggande krav som anges i riktlinjerna, t.ex. organisationsnummer, ordnad ekonomisk förvaltning, stadgar, inte vara uteslutande beroende av finansiering från Region Stockholm.

2

Bedömning av genomförbarhet, hålla tillräcklig hög kvalitet utifrån inriktning på planerade aktiviteter, tidsperiod och budget.

3

Fördelningen baseras på i vilken grad de aktuella verksamheterna bidrar till en jämlik och förbättrad hälsa i befolkningen och hos grupper med risk för framtida ohälsa, samt minskade hälsoklyftor i regionen.

# Ansökningsperiod 2023

- Ansökningsperiod som avser 2024: 3 april – 12 maj (6 veckor)
- Aktuell information läggs ut på [www.regionstockholm.se/bidrag](http://www.regionstockholm.se/bidrag) ideella organisationer.
- HSF:s medel för verksamhetsbidrag utgår från regionfullmäktiges budgetbeslut under sen höst 2023.

# Att tänka på inför ny ansökningsperiod

- Läs anvisningar och lathund på [regionstockholm.se](https://regionstockholm.se) – där finns hjälp och stöd inför ansökan.
- Tydligt beskrivna aktiviteter, målgrupp och storleken på sökt belopp.
- Viktigt att bifoga alla krav på dokument som efterfrågas i ansökningsportalen.
- Om vi begär komplettering av dokument eller förtydligande, viktigt att bevaka mejl och återkomma med efterfrågade dokument.
- Reviderad verksamhetsplan, enkätuppföljning och godtagande av villkor.
- Bidrag beviljas inte för sjukvårdsverksamhet eller därmed likvärdig verksamhet eller för verksamhet som ligger inom det primärkommunala ansvaret.
- För att undvika stress i slutet på ansökningsperioden – börja ansökan i god tid!

# Ansökningsprocessen

- Efter ansökningsperiodens slut – bedömning och förslag till politiken skrivs fram.
- Beslut om budget tas i fullmäktige i oktober
- Förslag till Tandvårds- och folkhälsoberedningen presenteras i november.
- Beslut tas i Hälsa- och sjukvårdsnämnden i december.
- Besked skickas ut till organisationerna senare under december månad.
- Första utbetalning av beviljade medel sker i februari, den andra i augusti.

## Dokument som ska signeras och återrapporteras under våren



- Godtagande av villkor för utbetalning av beviljat bidrag
- 
- Mejl: 31 januari
- Svar senast: 28 februari



- Reviderad verksamhetsplan
- Mejl: 31 januari
- Svar: senast 28 februari



- Enkätuppföljning för 2022
- Mejl: 28 februari
- Svar: senast 31 mars

## **Skyldighet att anmäla:**

- Ändring i plusgiro och bankgiro
- Ändrad e-postadress
- Ny ansvarig ansökare
- Ändringar i stadgar
- Andra förändringar som är viktiga för oss att känna till

# Kontaktuppgifter

- Funktionsbrevlåda: [verksamhetsbidrag.hsf@regionstockholm.se](mailto:verksamhetsbidrag.hsf@regionstockholm.se)
- Information mm om ansökningsperiod:  
[www.regionstockholm.se/bidrag\\_ideella\\_organisationer](http://www.regionstockholm.se/bidrag_ideella_organisationer)
- Mejl från ansökningssystemet – avsändare Flowfactory

**Tack för er uppmärksamhet!**