

Vårdplatsrapport vecka 25

Inom Region Stockholm finns ett stort antal vårdgivare som ger både slutenvård, öppenvård och vård i hemmet. Tillsammans tar de hand om hälso- och sjukvårdsbehoven i det växande Region Stockholm. Vården utanför akutsjukhusen växer stadigt. I dokumentet finns en redovisning av vårdplatser på akutsjukhus, inom geriatrisk vård, palliativ vård, rehabilitering och psykiatrisk vård. Mätningarna ger tillsammans en översiktbild av kapaciteten även om mätningarna skiljer sig åt i metod och mätfrekvens. För mer detaljerad information hänvisas till respektive vårdgivare.

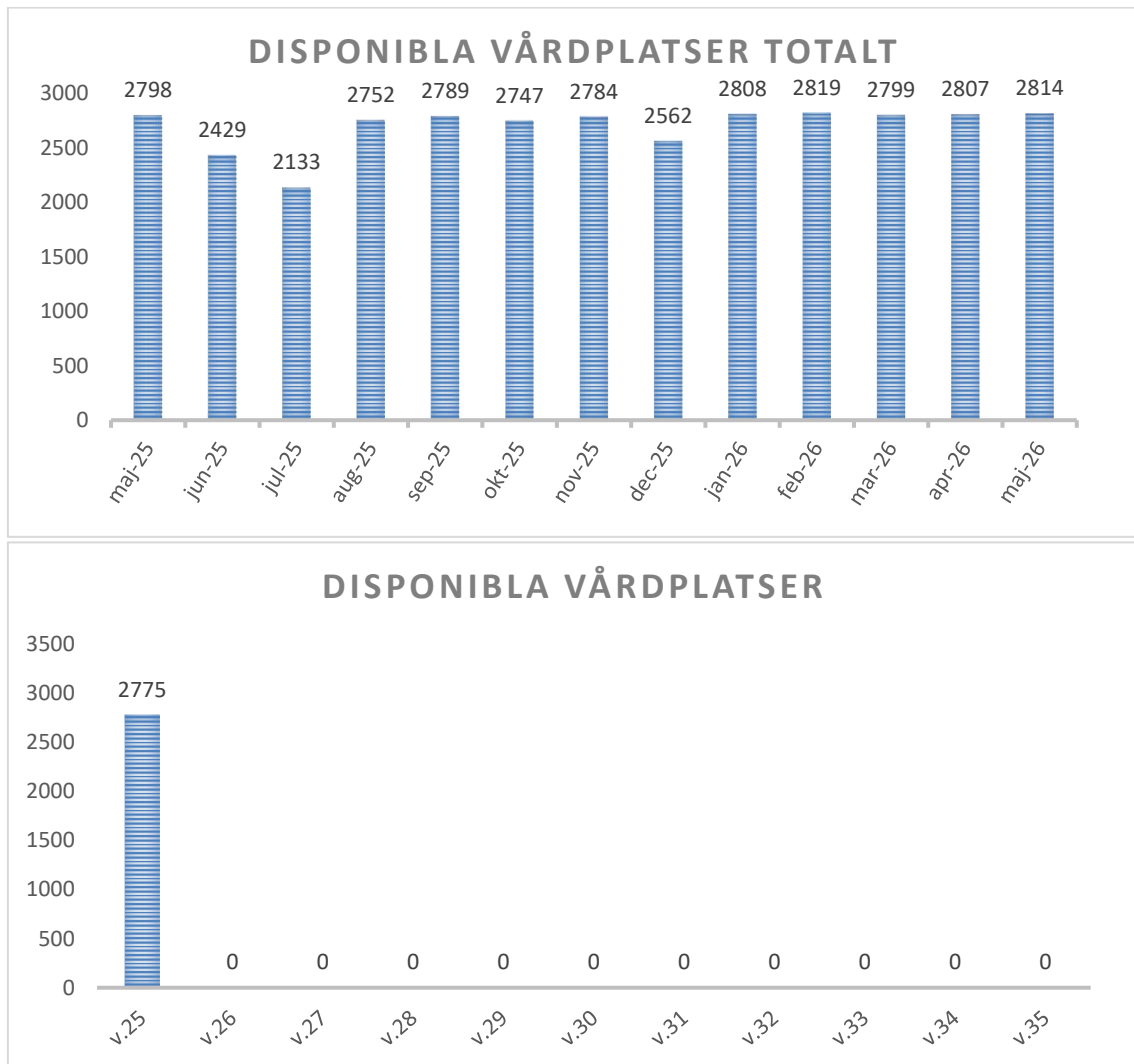
Vårdplatser på akutsjukhus

Antalet vårdplatser varierar mellan veckodagar och över året. Målet är att planera in det antal vårdplatser som behövs för verksamheten. De mätningar som redovisas här är punktmätningar och ger ögonblicksbilder.

Disponibla vårdplatser vid akutsjukhus

I syfte att få en överblick av kapaciteten inför planering och samordning görs regelbundna punktmätningar av disponibla vårdplatser. Dessa jämförs med tidigare mätningar och ligger, tillsammans med övriga fakta till grund för en bedömning av den samlade kapaciteten i regionen.

Socialstyrelsens definition är: Beläggningsbar vårdplats med fysisk utformning, utrustning och bemanning som säkerställer patientsäkerhet och arbetsmiljö.

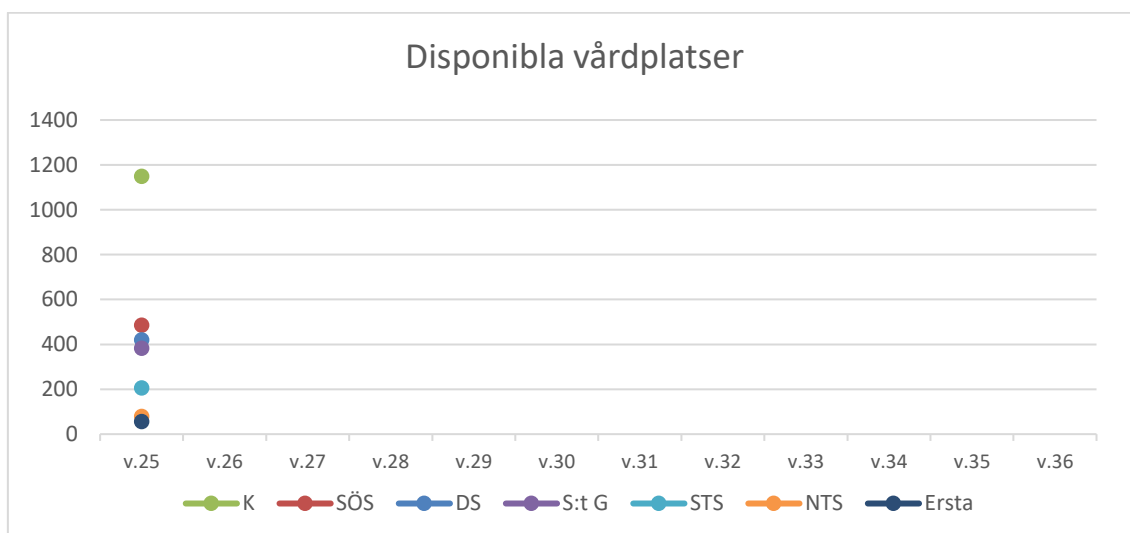
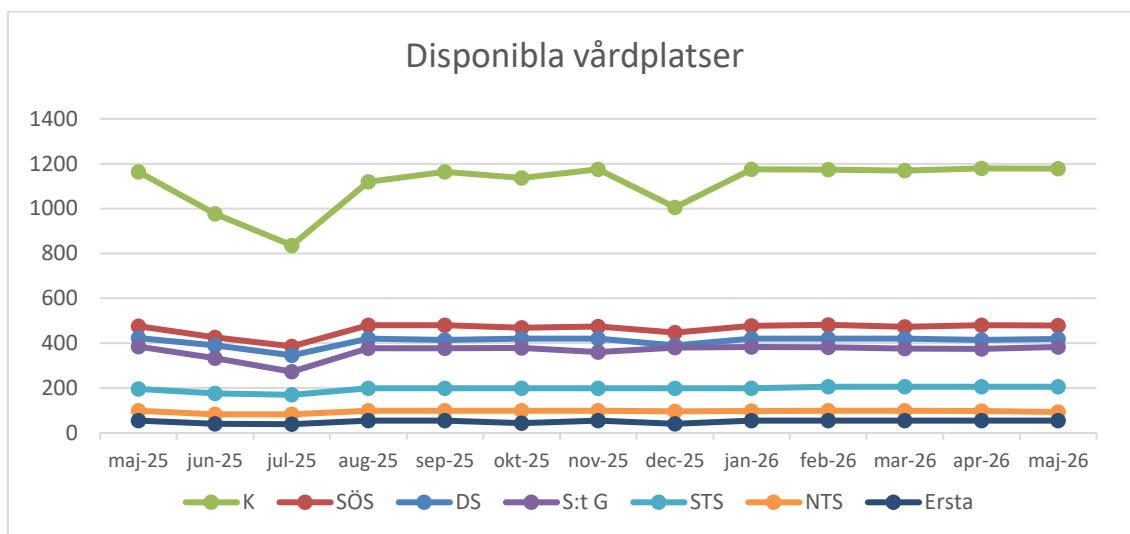
VÅRDPLATSRAPPORT
 2026-06-17


Källa: Vårdgivarna. Totalt antal disponibla vårdplatser, inkl. geriatrisk för Danderyd, Huddinge, Norrtälje & Södertälje

Tidigare redovisning av fastställd vårdplats

De fastställda vårdplatserna definieras som det antal vårdplatser som är möjligt att öppna lokalmässigt i en extraordinär situation. Detta ger inte en bild av det samlade behovet av vårdplatser som varierar mellan månader och veckor.

Antal disponibla vårdplatser per akutsjukhus

VÅRDPLATSRAPPORT
 2026-06-17

b

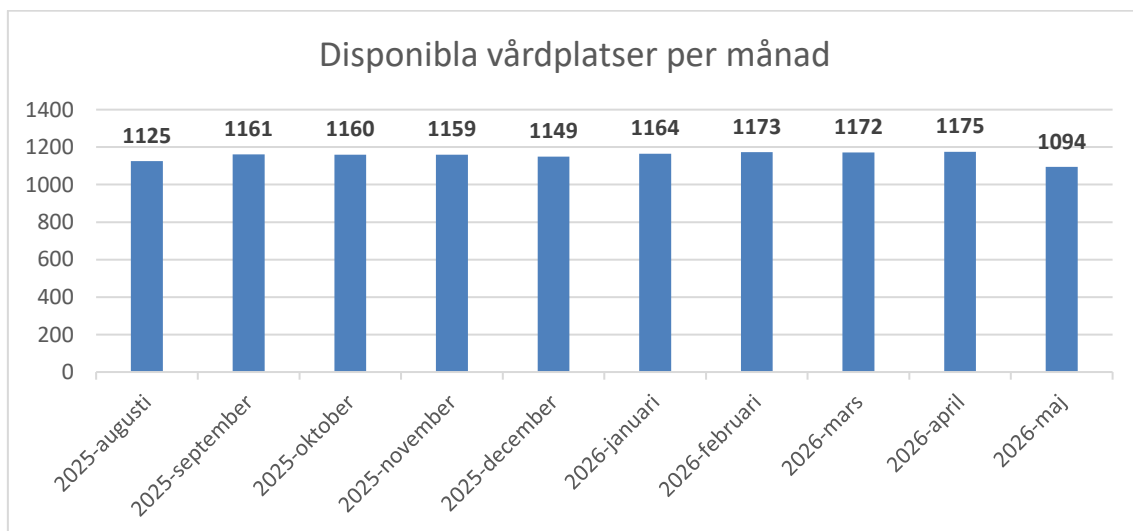
	DS	SÖS	K	C S:t Göran	STS	NTS	Ersta	Totalt
Disponibla vårdplatser	419	485	1149	382	206	79	55	2775

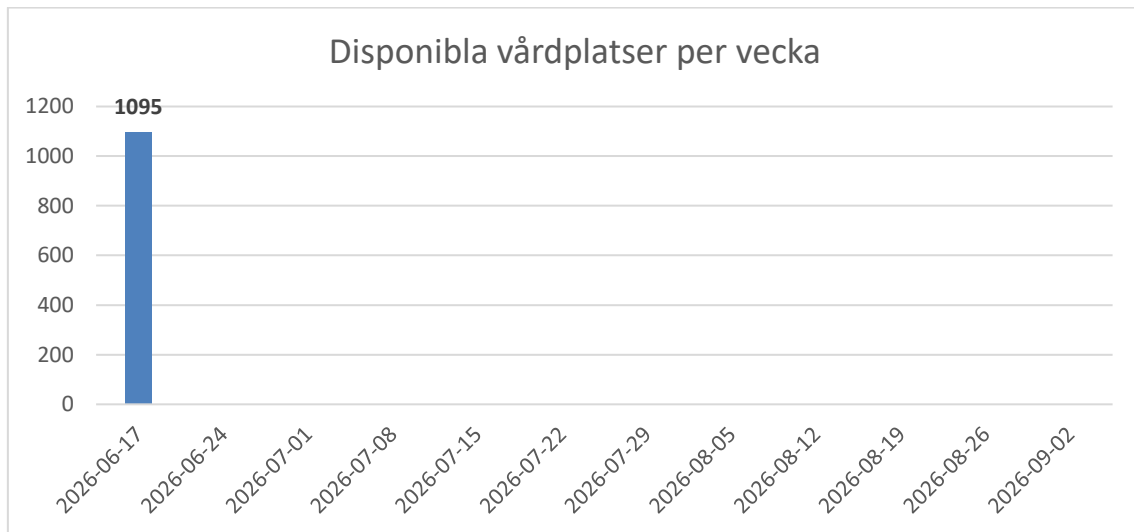
DS: Danderyds sjukhus SÖS: Södersjukhuset K: Karolinska Universitetssjukhuset C S:t Göran: Capio S:t Görans sjukhus STS: Södertälje sjukhus NTS: Norrtälje sjukhus

Geriatrisk vård

De geriatriska klinikerna rapporterar disponibla vårdplatser till beläggningsportalen Belport dagligen. Nedan redovisas platser rapporterade onsdagen den 2026-06-17

Enhet	BedsTotal	Lediga
Dalengeriatriken	150	0
Danderydsgeriatriken	26	0
Erstageriatriken	84	
Handengeriatriken	60	0
Huddinge geriatriken	73	0
Jakobsbergsgeriatriken	82	1
Löwetgeriatriken	58	2
Nackageriatriken	70	5
Nynäshamnsgeriatriken	22	3
Sabbatsbergsgeriatriken	96	3
Sollentunageriatriken	136	3
Stockholms Sjukhem Geriatrik Bromma	92	1
Stockholms Sjukhem Geriatrik Kungsholmen	62	1
Södertäljegeriatriken	60	4
Tiohundra	24	-3
	Sum: 1095	Sum: 20



VÅRDPLATSRAPPORT
 2026-06-17


Källa: Belpport samt vårdgivarna

Platser för rehabilitering

185 platser vid de sju vårdgivarna inom vårdvalen specialiserad kirurgisk rehabilitering efter vård på akutsjukhus och specialiserad neurologisk rehabilitering efter vård på akutsjukhus. Utöver detta finns vårdplatser via avtal som tecknats av akutsjukhusen.

Källa: Hälsa- och sjukvårdsförvaltningen

Platser för sluten palliativvård

Ca 217 platser vid 14 vårdgivare (30 av dem är också inräknade i de platser som finns vid akutsjukhusen)

Källa: Belpport

Platser för psykiatrisk vård

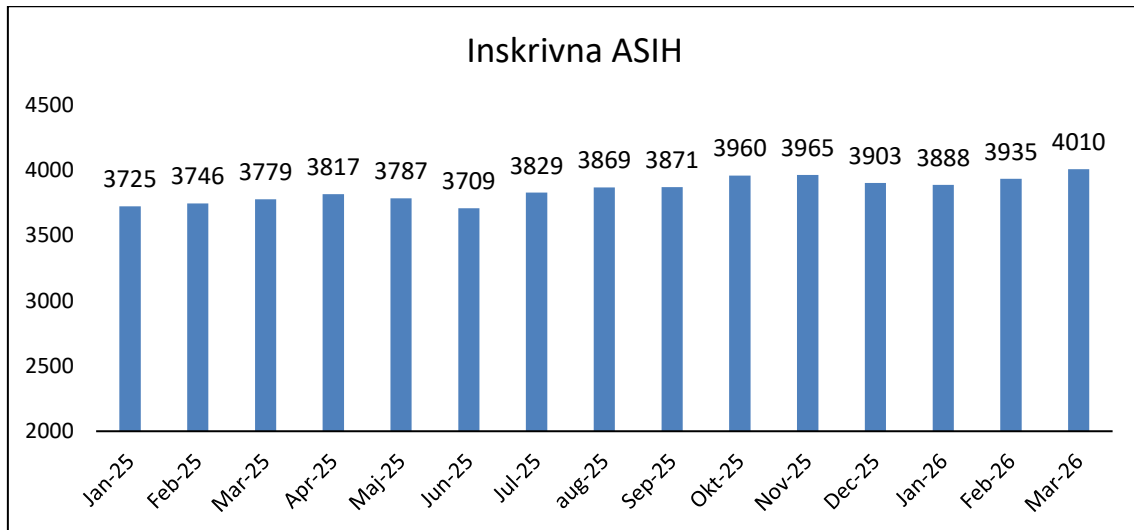
Totalt cirka 980 platser öppna i den regiondrivna psykiatrin inom barn- och ungdomspsykiatri, vuxenpsykiatri, beroendevård och rättspsykiatri.

Totalt cirka 120 platser i den privatdrivna psykiatrin inom vuxenpsykiatri, beroendevård och ätstörningsvård

Källa: Hälsa- och sjukvårdsförvaltningen, Psykiatrienheten

Avancerad sjukvård i hemmet

Genomsnittligt antal inskrivna per dag i ASIH.



Antal kvinnor från andra regioner som har förlösts inom Region Stockholm v 24

Inrättning Region Stockholm	Antal vårdhändelser
Karolinska universitetssjukhuset Huddinge	
Karolinska universitetssjukhuset Solna	
S:T Görans sjukhus	
Södersjukhuset	
Södertälje sjukhus	
Total	0